

LANÇAMENTO - AVIAÇÃO - PRAIA GRANDE/SP

R E S I D E N C I A L

Personnalité

RA | **GOMES
PACHECO**

• CONSTRUTORA E INCORPORADORA •



RESIDENCIAL
Personnalité



RA | **GOMES
PACHECO**
• CONSTRUTORA E INCORPORADORA •

Vivencie a praia em todo seu esplendor

More na Aviação, um dos melhores bairros da cidade. Cercado de tudo o que você precisa para ter uma excelente qualidade de vida e a tranquilidade que você merece. O lugar perfeito para você e sua família.

R E S I D E N C I A L

Personnalité

Uma verdadeira obra de arte

Rua João Ramalho, 486

1 Torre

Pavimentos:

Subsolo / Térreo / G1 - garagens / G2 - garagens / Área de Lazer / Pavimento Tipo Apartamentos (x14) / Cobertura Duplex Inferior / Cobertura Duplex Superior / Ático

105 Unidades Residenciais

4 Coberturas Duplex (3 suítes) - 162 a 195 m²

3 dormitórios (2 suítes)

- tipo final 1: 106,28 m²
- tipo final 2: 98,00 m²

2 dormitórios (2 suítes)

- tipo final 5: 79,36 m²
- tipo final 6: 79,69 m²

2 dormitórios (1 suíte)

- tipo final 3: 81,54 m²
- tipo final 4: 81,54 m²
- tipo final 7: 80,37 m²

IMAGEM ILUSTRADA DA FACHADA



IMAGEM ILUSTRADA DA PORTARIA



486

RESIDENCIAL
Personalité

A exclusividade de morar onde o melhor da vida acontece

RA | **GOMES
PACHECO**
CONSTRUTORA E INCORPORADORA



RA

Imagem ilustrada da Piscina

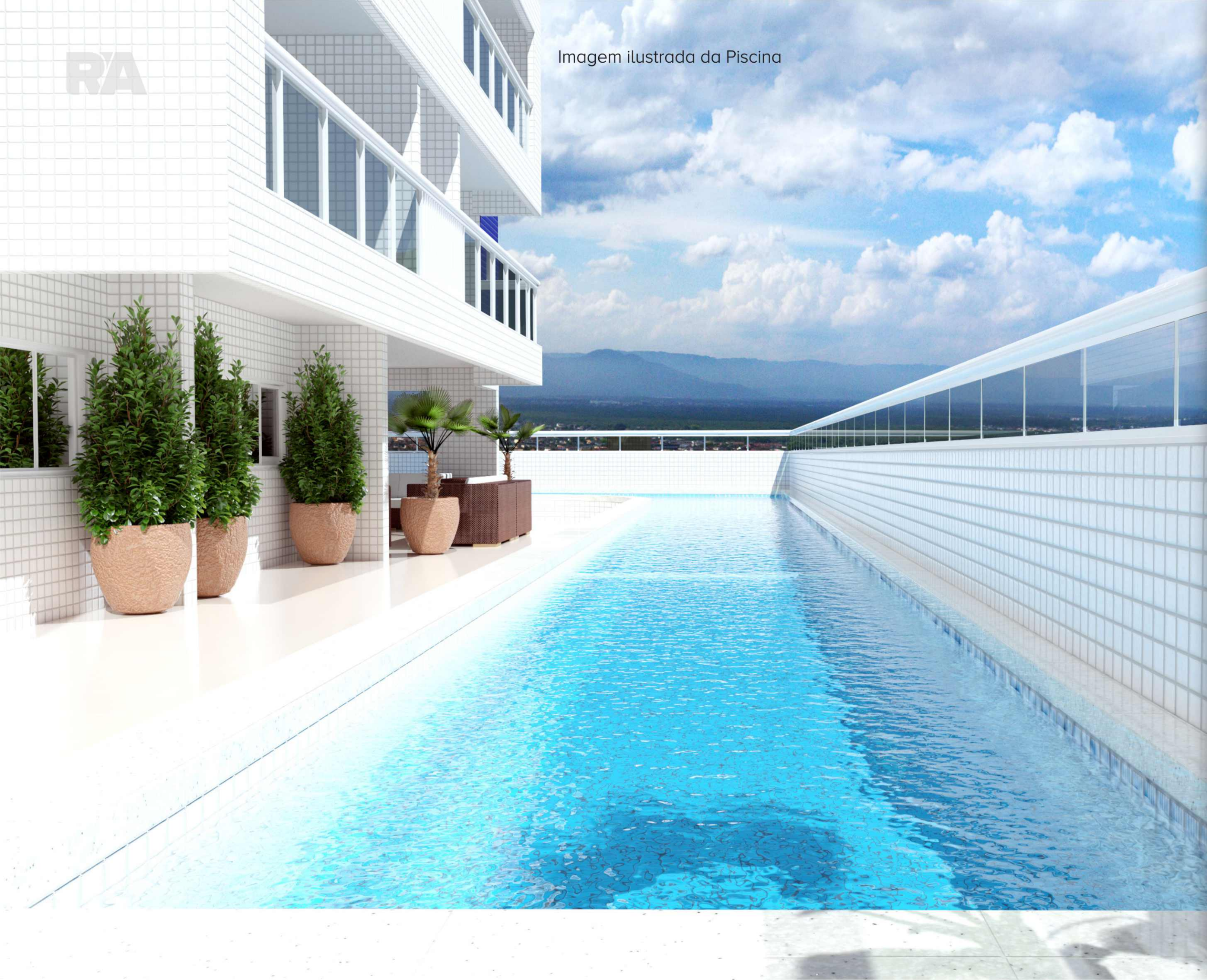
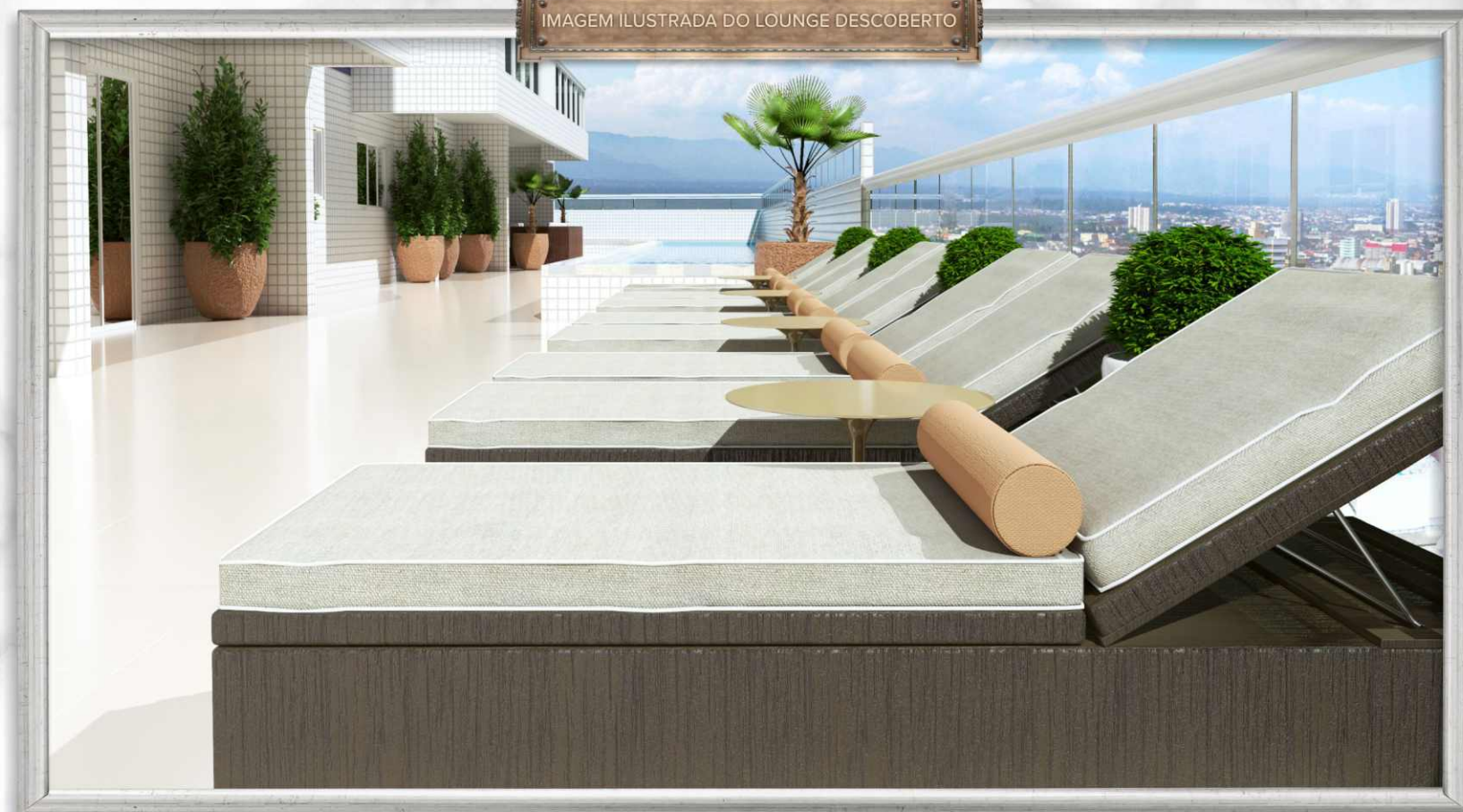


IMAGEM ILUSTRADA DO LOUNGE DESCOBERTO



Mergulhe de cabeça em sua nova vida

IMAGEM ILUSTRADA DO LOUNGE COBERTO

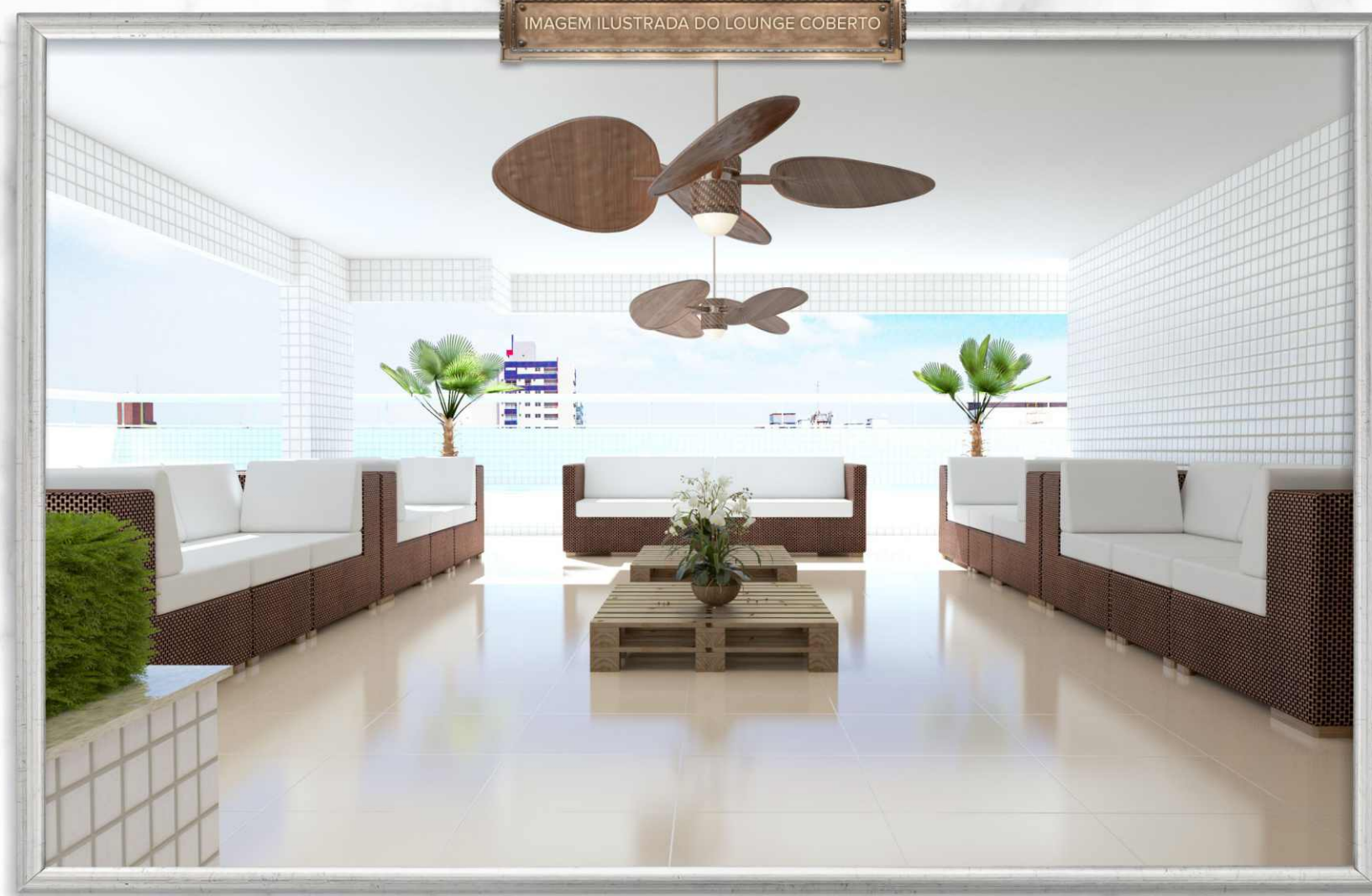


IMAGEM ILUSTRADA DO ESPAÇO GOURMET



RA



*Ampla espaço para
você fazer a festa*

*Feito para celebrar os
melhores momentos da vida*



Imagem ilustrada do Terraço Grill



RA

Imagem ilustrada do Cinema

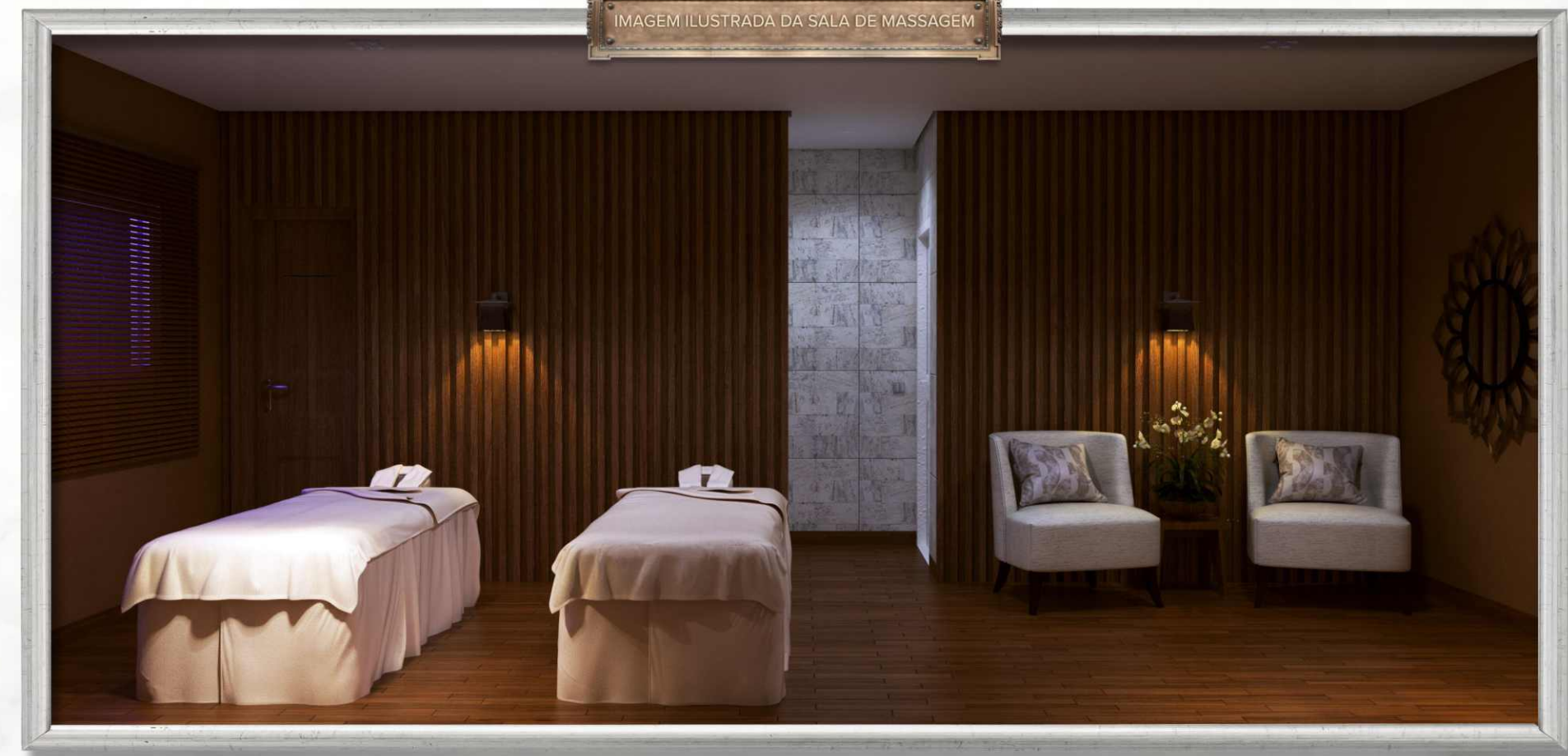
RA

Um cinema só para você, só falta a pipoca

Imagem ilustrada da Sauna Úmida

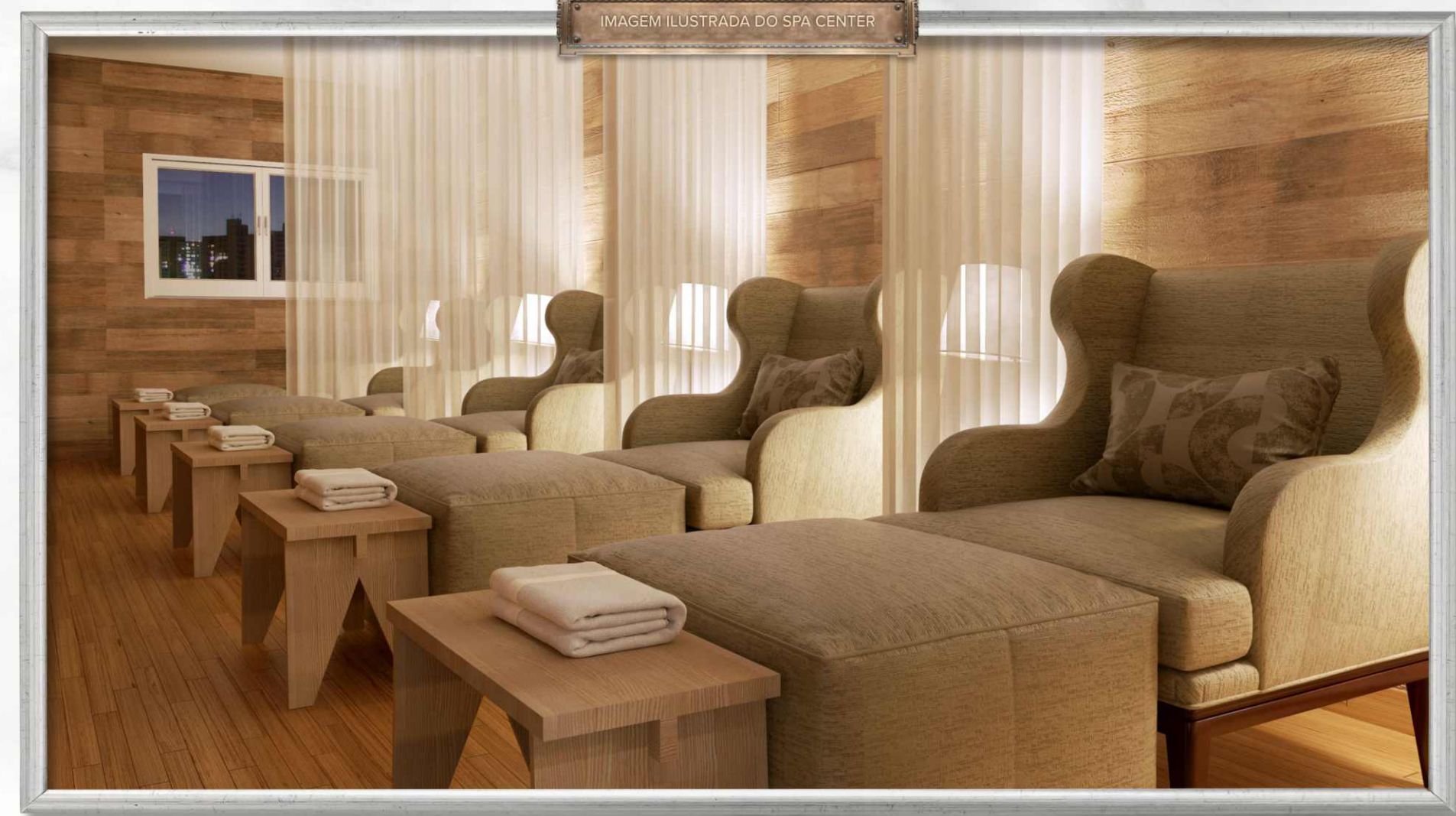


IMAGEM ILUSTRADA DA SALA DE MASSAGEM



Seu bem-estar sempre em primeiro lugar

IMAGEM ILUSTRADA DO SPA CENTER



RA

Imagem ilustrada da Academia





A diversão tem que ser assim, em grande estilo

IMAGEM ILUSTRADA DO PLAYGROUND



Imagem ilustrada da Brinquedoteca

RA

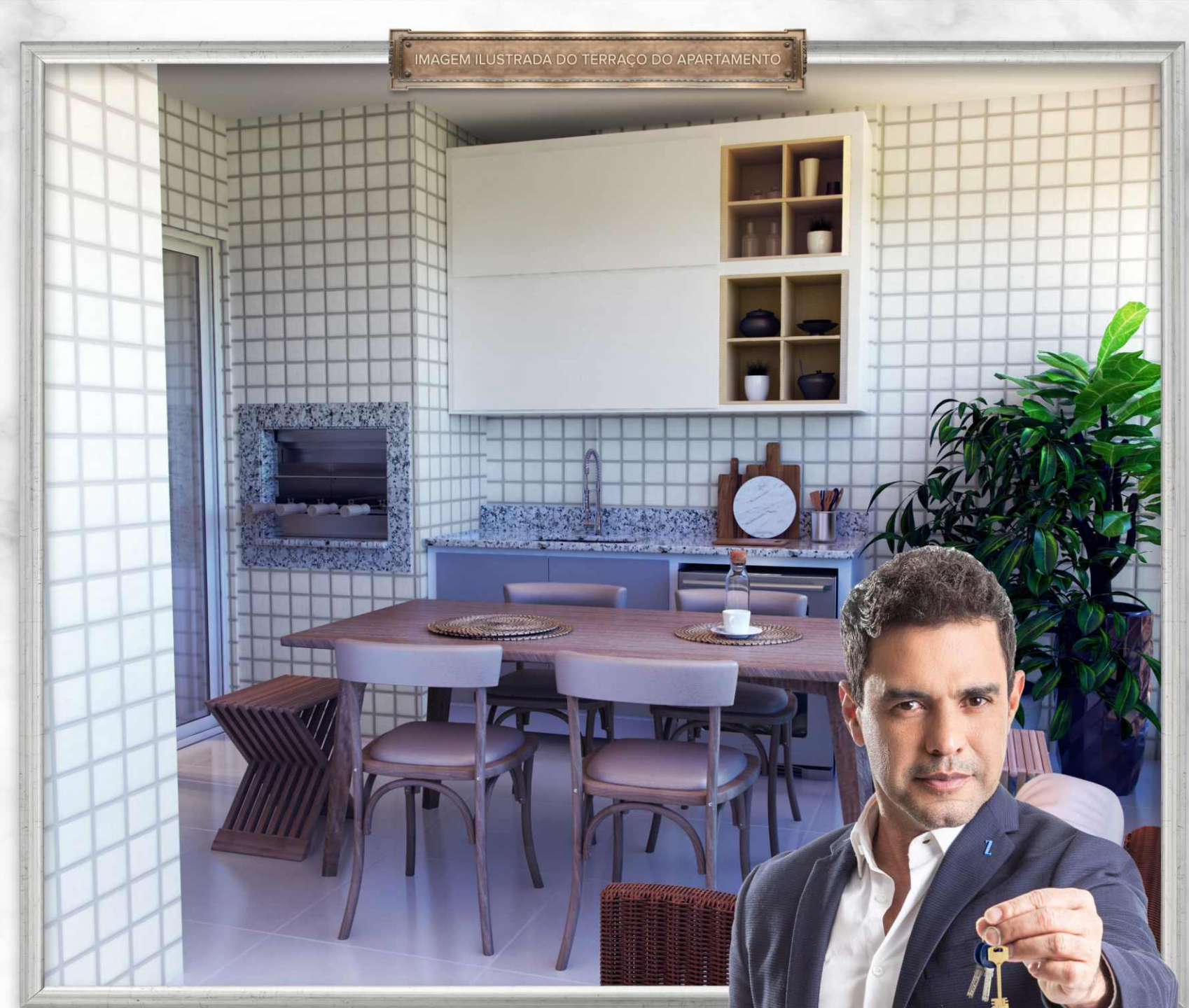
*Dá até vontade de
voltar a ser criança*



RA



IMAGEM ILUSTRADA DO TERRAÇO DO APARTAMENTO



*Conforto e muito charme
Bem-vindo ao seu novo lar*





3 DORMITÓRIOS - 2 VAGAS - 106,28 M²



3 DORMITÓRIOS - 2 VAGAS - 98,00 M²

Notas:

- Plantas ilustrativas com sugestão de decoração.
- O mobiliário, equipamentos e utensílios são de dimensões comerciais e não fazem parte do contrato de compra e venda das unidades.
- As cotas são em metros, e, de face a face das paredes. Elas podem sofrer alterações durante a obra, verificar no local.
- Os revestimentos, acabamentos e instalações são ilustrativos. Os que serão utilizados na construção estão especificados no memorial descritivo da incorporação.
- As plantas poderão sofrer variações decorrentes de exigências técnicas e/ou estruturais sem prévio aviso.





2 DORMITÓRIOS - 2 VAGAS - 81,54 M²



2 DORMITÓRIOS - 2 VAGAS - 81,54 M²

Notas:
 - Plantas ilustrativas com sugestão de decoração.
 - O mobiliário, equipamentos e utensílios são de dimensões comerciais e não fazem parte do contrato de compra e venda das unidades.
 - As cotas são em metros, e, de face a face das paredes. Elas podem sofrer alterações durante a obra, verificar no local.
 - Os revestimentos, acabamentos e instalações são ilustrativos. Os que serão utilizados na construção estão especificados no memorial descritivo da incorporação.
 - As plantas poderão sofrer variações decorrentes de exigências técnicas e/ou estruturais sem prévio aviso.



PLANTA ILUSTRADA DOS APARTAMENTOS 15 A 155

PLANTA ILUSTRADA DOS APARTAMENTOS 16 A 156

PLANTA ILUSTRADA DOS APARTAMENTOS 17 A 147



2 DORMITÓRIOS - 2 VAGAS - 79,36 M²

2 DORMITÓRIOS - 2 VAGAS - 79,69 M²

2 DORMITÓRIOS - 2 VAGAS - 80,37 M²

Notas:
 - Plantas ilustrativas com sugestão de decoração.
 - O mobiliário, equipamentos e utensílios são de dimensões comerciais e não fazem parte do contrato de compra e venda das unidades.
 - As cotas são em metros, e, de face a face das paredes. Elas podem sofrer alterações durante a obra, verificar no local.
 - Os revestimentos, acabamentos e instalações são ilustrativos. Os que serão utilizados na construção estão especificados no memorial descritivo da incorporação.
 - As plantas poderão sofrer variações decorrentes de exigências técnicas e/ou estruturais sem prévio aviso.



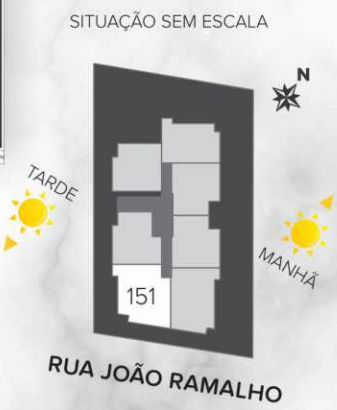


PAVIMENTO INFERIOR



PAVIMENTO SUPERIOR

Notas:
 - Plantas ilustrativas com sugestão de decoração.
 - O mobiliário, equipamentos e utensílios são de dimensões comerciais e não fazem parte do contrato de compra e venda das unidades.
 - As cotas são em metros, e, de face a face das paredes. Elas podem sofrer alterações durante a obra, verificar no local.
 - Os revestimentos, acabamentos e instalações são ilustrativos. Os que serão utilizados na construção estão especificados no memorial descritivo da incorporação.
 - As plantas poderão sofrer variações decorrentes de exigências técnicas e/ou estruturais sem prévio aviso.



PLANTA ILUSTRADA DA COBERTURA DUPLEX 152

RESIDENCIAL
Personnalité

3 DORMITÓRIOS - 3 VAGAS - 182,56 M²

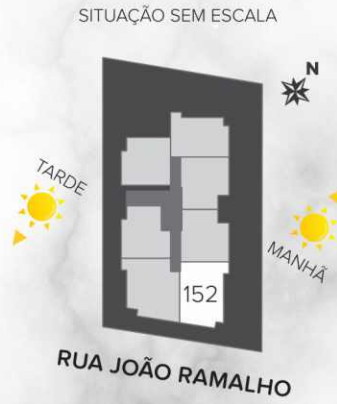


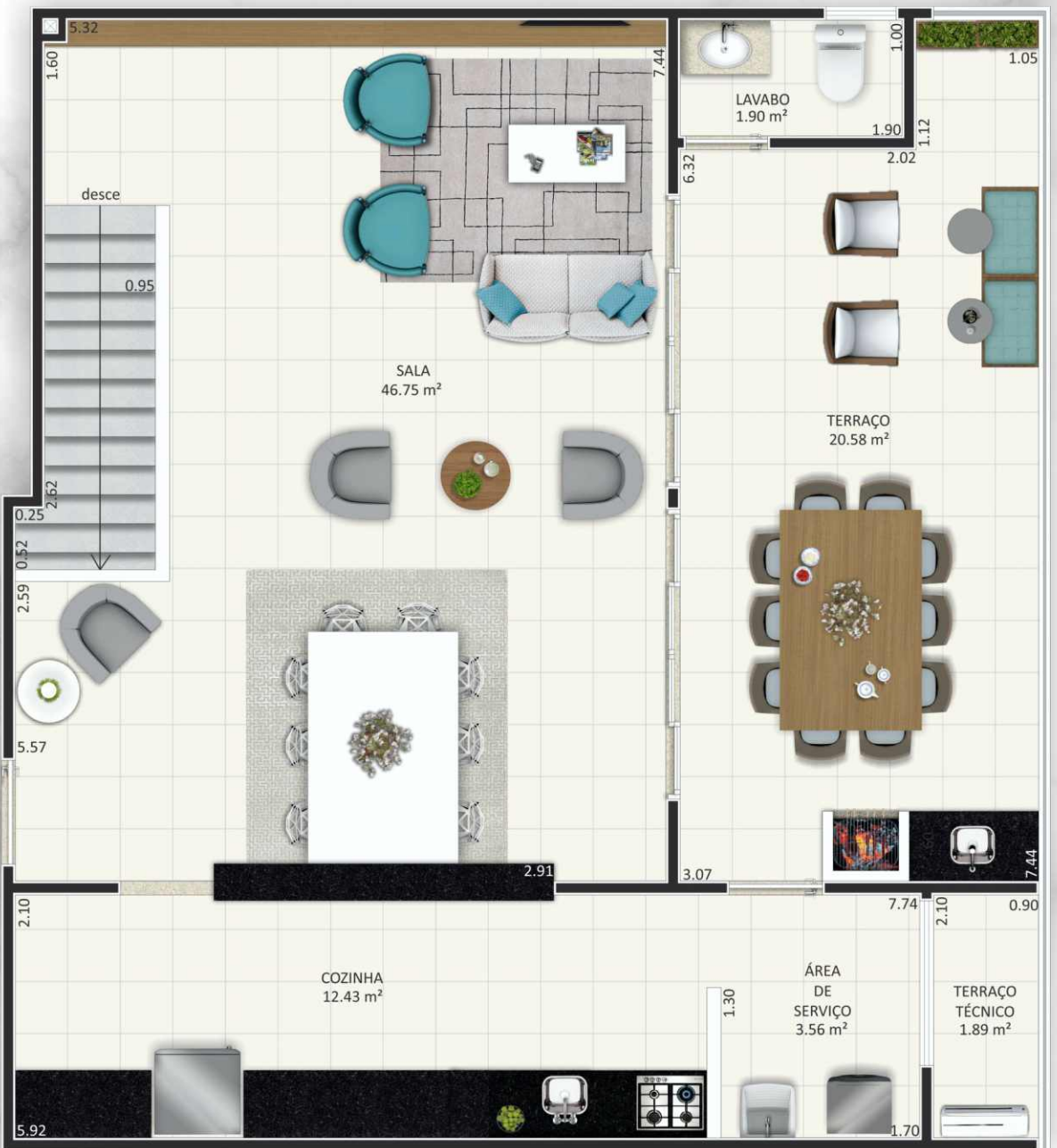
PAVIMENTO INFERIOR



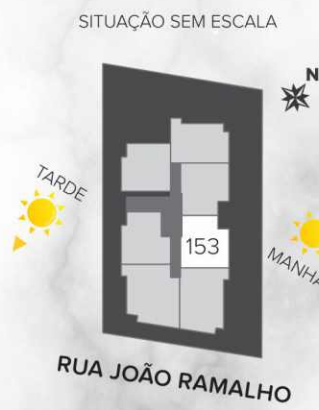
PAVIMENTO SUPERIOR

Notas:
 - Plantas ilustrativas com sugestão de decoração.
 - O mobiliário, equipamentos e utensílios são de dimensões comerciais e não fazem parte do contrato de compra e venda das unidades.
 - As cotas são em metros, e, de face a face das paredes. Elas podem sofrer alterações durante a obra, verificar no local.
 - Os revestimentos, acabamentos e instalações são ilustrativos. Os que serão utilizados na construção estão especificados no memorial descritivo da incorporação.
 - As plantas poderão sofrer variações decorrentes de exigências técnicas e/ou estruturais sem prévio aviso.





Notas:
 - Plantas ilustrativas com sugestão de decoração.
 - O mobiliário, equipamentos e utensílios são de dimensões comerciais e não fazem parte do contrato de compra e venda das unidades.
 - As cotas são em metros, e, de face a face das paredes. Elas podem sofrer alterações durante a obra, verificar no local.
 - Os revestimentos, acabamentos e instalações são ilustrativos. Os que serão utilizados na construção estão especificados no memorial descritivo da incorporação.
 - As plantas poderão sofrer variações decorrentes de exigências técnicas e/ou estruturais sem prévio aviso.





PAVIMENTO INFERIOR



PAVIMENTO SUPERIOR

Notas:
 - Plantas ilustrativas com sugestão de decoração.
 - O mobiliário, equipamentos e utensílios são de dimensões comerciais e não fazem parte do contrato de compra e venda das unidades.
 - As cotas são em metros, e, de face a face das paredes. Elas podem sofrer alterações durante a obra, verificar no local.
 - Os revestimentos, acabamentos e instalações são ilustrativos. Os que serão utilizados na construção estão especificados no memorial descritivo da incorporação.
 - As plantas poderão sofrer variações decorrentes de exigências técnicas e/ou estruturais sem prévio aviso.



É O **AMOR** POR CONSTRUIR

Construção:

RA | **GOMES
PACHECO**

• CONSTRUTORA E INCORPORADORA •

SIGA-NOS NAS REDES SOCIAIS



facebook.com/
construtoraragomespacheco



instagram.com/
@ragomespachecoconstrutora



ragomespacheco.com.br

RA Gomes Pacheco Construtora e Incorporadora Ltda. Empreendimento registrado no Cartório de Imóveis de Praia Grande sob a matrícula nº R.12/137.467. Todas as imagens são meramente ilustrativas com sugestão de decoração. Os revestimentos e acabamentos são meramente ilustrativos, consultar o memorial descritivo da incorporação. **NÃO JOGUE ESTE IMPRESSO EM VIAS PÚBLICAS.** CRECI J-23359